

医療関係者 各位

久光製薬株式会社

医療用医薬品の封に関する情報について

謹啓 時下ますますご清栄のこととお慶び申し上げます。

平素は当社商品に格別のご高配をいただき、厚く御礼申し上げます。

このたび、平成30年8月1日付で厚生労働省医薬・生活衛生局長より発出された「医薬品の封の取扱い等について」(薬生発0801第1号)に基づき、久光製薬株式会社が販売する医療用医薬品の封に関する情報について、ご案内申し上げます。

今後とも、当社商品をご愛顧いただきますよう、何卒よろしくお願い申し上げます。

謹白

記

【掲載内容】

当社が販売する医療用医薬品の販売包装単位(個装箱)の封に関して、以下の内容を紹介いたします。

■ 未開封の確認方法 及び 正しい開封方法について

- ・販売包装単位(個装箱)の封は、「糊付け封」または「テープ封」です。
- ・開封方式は、「押し開けて開封するタイプ」、「引き上げて開封するタイプ」の2種類があります。
- ・それぞれのタイプ毎に未開封の確認方法並びに、正しい開封方法を掲載いたします。

■ すでに開封されている可能性のある状態について

※新発売や包装仕様変更等により当該情報に変更が生じる際は、順次情報を更新します。

① 糊付け封(押し開けて開封するタイプ)の商品

例:ハイチオール錠40 500錠(PTP10錠×50シート)

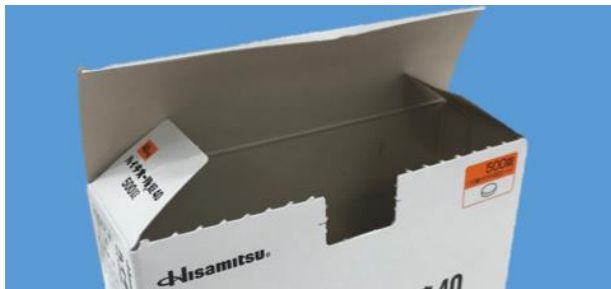
未開封の確認方法 及び 正しい開封方法について



- ① 未開封の状態
ミシン目が切れていないこと、
開封口がしっかり糊付けされていること、
箱全体に不自然な破れ等が無いことを
確認してください。



- ② 開封方法
ミシン目に沿って、開封してください。

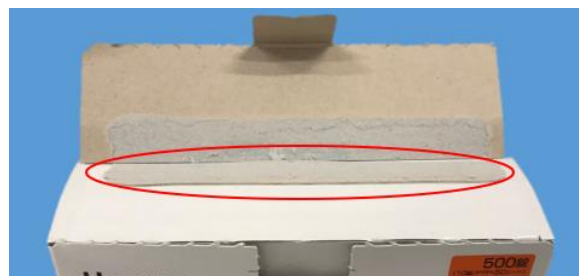


- ③ 開封後の状態

以下の場合はずでに開封されている可能性があります。



ミシン目が切れている



糊付け箇所が剥がれている

- ② 糊付け封(引き上げて開封するタイプ)の商品 ※ダンボールケースの場合
例: モーラス[®]テープL40mg 70枚(7枚/1袋×10袋)

未開封の確認方法 及び 正しい開封方法について



- ① 未開封の状態
ミシン目が切れていないこと、
開封口がしっかり糊付けされていること、
箱全体に不自然な破れ等が無いことを
確認してください。

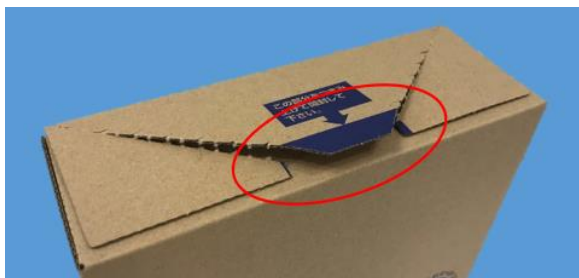


- ② 開封方法
ミシン目に沿って、開封してください。

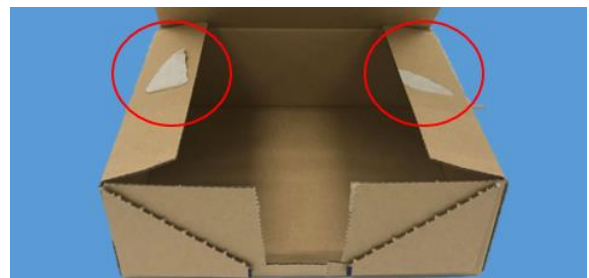


- ③ 開封後の状態

以下の場合はずでに開封されている可能性があります。



ミシン目が切れている



糊付け箇所が剥がれている

- ③ 糊付け封(引き上げて開封するタイプ)の商品 ※紙ケースの場合
例:リバスチグミンテープ4.5mg「久光」 14枚(1枚/1袋×14袋)

未開封の確認方法 及び 正しい開封方法について



- ① 未開封の状態
ミシン目が切れていないこと、
開封口がしっかり糊付けされていること、
箱全体に不自然な破れ等が無いことを
確認してください。



- ② 開封方法
ミシン目に沿って、開封してください。



- ③ 開封後の状態

以下の場合はずでに開封されている可能性があります。



ミシン目が切れている



封緘テープが切れている

- ④ テープ封（押し開けて開封するタイプ）の商品
例：アレサガ。テープ4mg 70枚（1枚/1袋×70袋）

未開封の確認方法 及び 正しい開封方法について



- ① 未開封の状態
ミシン目が切れていないこと、
封緘テープが切れていないこと、
箱全体に不自然な破れ等が無いことを
確認してください。



- ② 開封方法
ミシン目に沿って、開封してください。

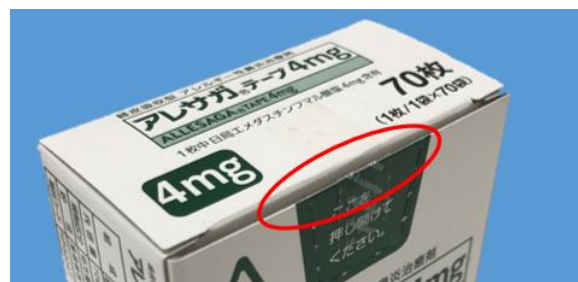


- ③ 開封後の状態

以下の場合はずでに開封されている可能性があります。



ミシン目が切れている



封緘テープが切れている

⑤ テープ封(引き上げて開封するタイプ)の商品

例:ベシカム。軟膏5% 500g/1個×1個

未開封の確認方法 及び 正しい開封方法について



- ① 未開封の状態
ミシン目が切れていないこと、
封緘テープが切れていないこと、
箱全体に不自然な破れ等が無いことを
確認してください。



- ② 開封方法
ミシン目に沿って、開封してください。



- ③ 開封後の状態

以下の場合はずでに開封されている可能性があります。



ミシン目が切れている



封緘テープが切れている

以上